

# STAINS & PLAINE COMMUNE

## transforment la ville

Quand un quartier tourne grâce à l'économie circulaire

RDV avec la Ville – VALENCIENNES

28 JUIN 2018

Laila MELAZ, Chargée de mission innovation sociale, Plaine commune

# Historique/contexte du territoire

**Plaine Commune, EPT de 9 communes, regroupant 417 541 habitants**

66% de la population incluse dans les 22 quartiers prioritaires de la politique de la ville (QPV)

Taux de chômage (2011)

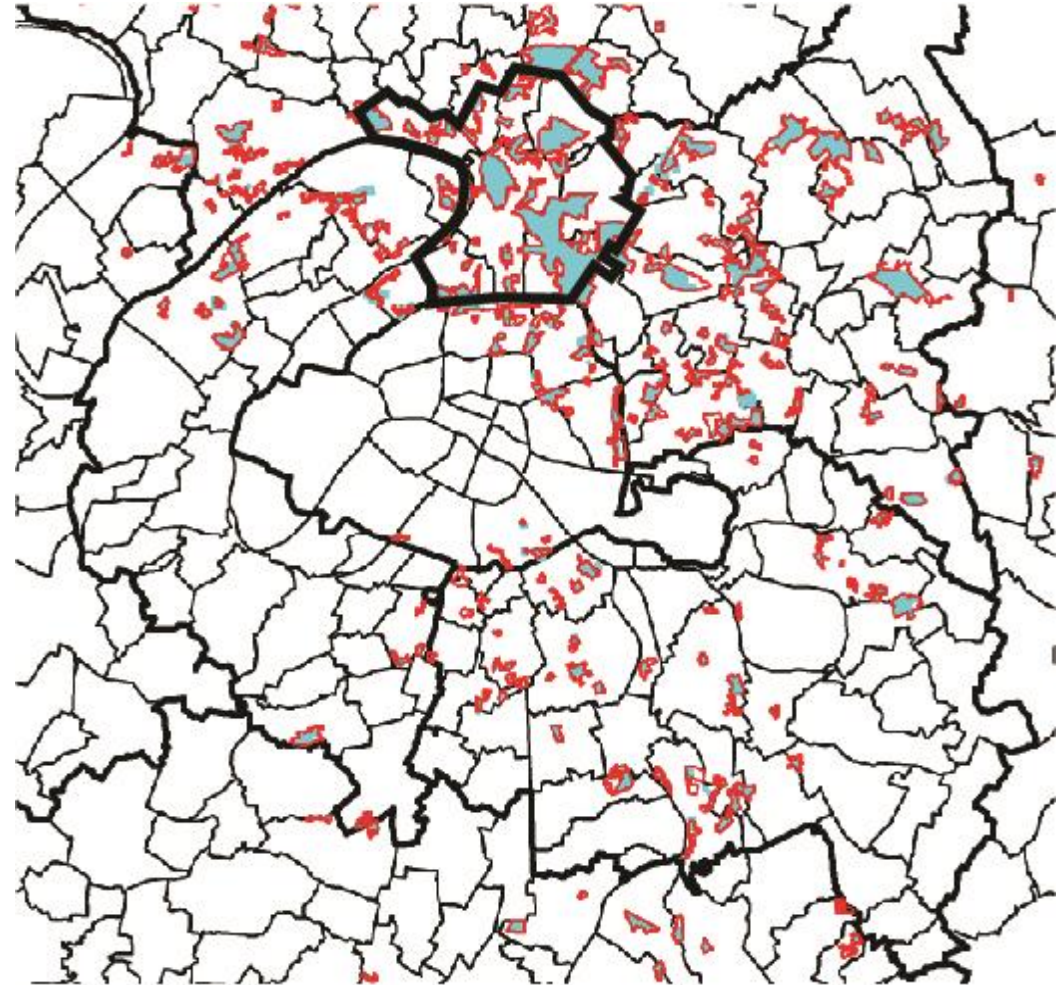
Plaine Commune : 22%

Région Île-de-France: 12%

Taux de chômage des 18-25 ans

Plaine Commune : 37%

Région Ile de France :18,4%



**Le développement économique pour tous  
comme levier d'amélioration des  
conditions de vie des habitants**



# Hypothèses d'un développement économique qui répond aux besoins sociaux locaux

L'étude urbaine et économique de préfiguration du protocole NPNRU fait émerger un territoire :

- **Entreprenant**
- **A fort potentiel de développement économique endogène**

Entre autres Constats et pistes à développer :

- 300 autoentrepreneurs enregistrés sur la seule Ville de Stains
- Une forme installée d'économie informelle de mécanique de rue qui crée des nuisances mais bénéficie au habitants **(Piste de formalisation)**
- Plusieurs Food truck locaux informels
- des encombrants nombreux sur l'espace public renouvelé avec un phénomène important d'infestation de punaises. **(piste de revalorisation)**
- Un projet de ré-emploi du béton par Bellastock qui pourrait faire l'objet de **création d'une filière locale.**

# Le Programme d'Investissement d'Avenir Ville Durable et Solidaire : une opportunité de levier

**AMI « ville durable et solidaire, excellence environnementale du renouvellement urbain par l'innovation »** : 2015 - Une enveloppe de 71 M€ pour 20 projets PRIN

## ▪ Phasage :

- 2016 : accompagnement de l'ANRU pour une année de maturation
- Juin 2017- 2018 – période pré opérationnelle
- Automne 2018 : dépôt du dossier au comité du pilotage de l'ANRU sur la temporalité du NPNRU
- 2019 : lancement opérationnel des projets

Objectifs :

- **Augmentation du reste pour vivre des habitants**
- **Augmentation de l'attractivité des quartiers par le développement endogène fondé en partie sur des démarches d'économie circulaire**

# Le PIA VDS : émergence d'une économie circulaire et inclusive

# Les objectifs des projets d'économie circulaire

## **Sobriété dans la production des aménagements :**

- **Écologique**
- **Économique**

## **Création de développement économique endogène**

- **Création de services qui répondent à des besoins peu ou pas pris en charge**
- **Création d'opportunités de développement local**

## **Rôle des missions d'assistance à maîtrise d'ouvrage :**

Appui et expertise à la conduite d'un projet d'innovation sociale et environnementale, et la co-construction des projets NPNRU.



# Un programme d'actions présenté à l'ANRU autour de 6 pistes

- **Plateforme multi-service de mobilité** : accompagnement vers les mobilités douces, garage solidaire et partage de véhicules (M.O Plaine commune )
- **Opération de construction de logements neufs** pilotée par l'analyse de son coût global à terme ( Bouygues habitat social)
- **Mise en œuvre d'une maison des usages** ( Plaine commune)

## Dont 3 fortement fondées sur le principe de l'économie circulaire :

- **Création d'une filière locale de réemploi du béton** ( M.O - Seine St Denis Habitat)
- **Mise en place d'une filière de valorisation des objets**, spécialisée dans le **traitement des punaises de lit** ( M.O - Seine St Denis habitat)
- **Mise en œuvre d'une Boucle Alimentaire Locale permacole, circulaire**, en lien avec la reconfiguration des **jardins familiaux** portée par la Ville de Stains ( M.O - Plaine Commune)

# Les trois projets en économie circulaire

# Les déchets du BTP comme ressources, un enjeu partagé : 1 ère expérience d'économie circulaire dans le réemploi du béton

Gouvernance :

La direction de projet RU initie un dialogue avec Bellastock + Bailleur Seine Saint Denis habitat.

Objectifs : AMO réemploi béton en vue du NPNRU

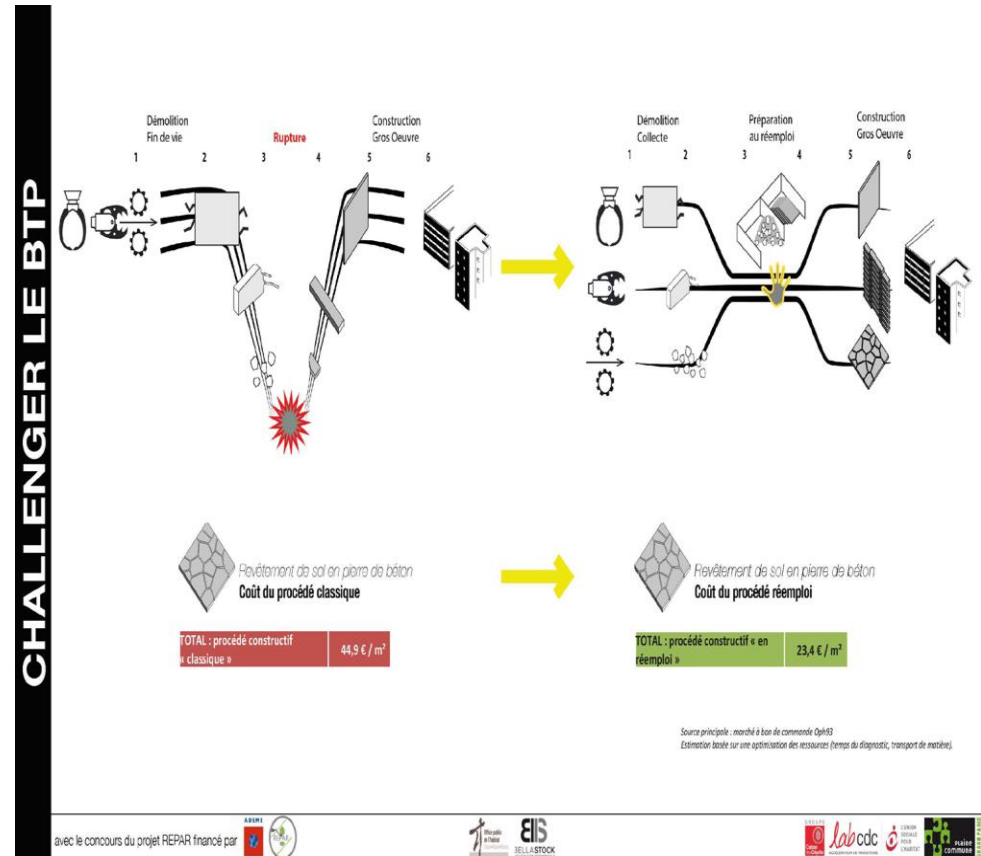
Enjeux :

- Lever les verrous politiques et institutionnels
- Formaliser une pédagogie de projet en interne et avec les partenaires.
- accompagner les maitrises d'œuvre et maîtrise d'ouvrage dans la confection de ces futures démarches

1 er Levier financier :

2016 : Contrat de ville / axe Cadre de vie

**Ce projet s'intègre dans l'Etude Métabolisme urbain** – Création de filière de réemploi issu des démolitions NPNRU sur les 30 Sites de Plaine Commune



# Le rôle d'un EPT comme soutien à l'économie circulaire

Vendredis (3) :



## Mise en place de la Fabrique du Clos dans le cadre du LAB CDC – Programme REPAR#1:

- Chantier expérimental au cœur du quartier, ouvert au public :

## Intégration d'un acteur de l'économie sociale et solidaire de la Régie de quartier de Stains

- Formation des salariés en insertion à la gestion d'une recyclerie.

Guinguette :



## Appropriation sociale de la démarche et du lieu

- Ateliers participatifs à la construction des prototypes avec le tissu associatif local

## Ce projet a permis

- Un dialogue citoyen sur les usages des espaces publics et les transformations urbaines du quartier.
- La constitution d'un collectif d'animation par les habitants
- L'émergence d'un nouvel espace hybride :  
La fabrique du Clos et la guinguette de la Closerie du lézard

# Exemples de réalisations – Prototypes V1



# Creation d'une filière locale de valorisation des encombrants et de traitement des punaises de lit

Réduire les dépôts sauvages par une valorisation des encombrants (ressourcerie),  
Lutter contre infestation des logements par les punaises de lits

## SENSIBILISATION PREVENTION

1. Sensibiliser les habitants (prévention punaises, déchets encombrants)
2. Informer des solutions
3. Remonter d'infos sur les logements infestés (OPH)



## COLLECTE DES ENCOMBRANTS

Service de collecte des objets valorisables à domicile



## RESSOURCERIE

1. Espace de traitement préventif par le froid des meubles
2. Réception, stockage, vente
3. Atelier de réparation



## PREFIGURATION

2017

AMO :  
REFER  
Formation et  
coordination  
des acteurs  
locaux, AAP

## LANCEMENT

2018

Mise en  
service  
de la  
ressource  
rie par un  
porteur  
de projet

## MONTEE EN CHARGE

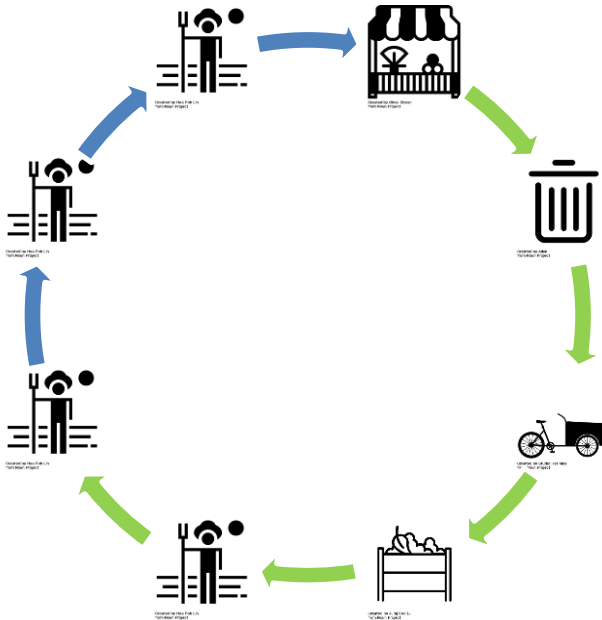
2019

Montée en  
charge de la  
ressourcerie



# BOUCLE ALIMENTAIRE LOCALE/ MISE EN RESEAU DES ACTEURS LOCAUX

Created by Sara Quintana  
from Noun Project



Fondement de l'action : une tradition maraîchère à Stains, un **présence d'acteurs au sein des quartiers fortement engagés sur toute la chaîne de valeurs agroalimentaire** ( agriculteurs, jardins familiaux, amap, structures d'insertion par le maraîchage...)

Objectifs :

- Structurer une stratégie territoriale visant à **développer un système alimentaire**
- **Aménager le cœur vert de la ZAC des tartres en 3 hectares de cultures maraîchères** avec implantation d'un équipement **permacole**
- **Structurer l'économie agro-alimentaire** par le rapprochement des acteurs impliqués dans ce système
- Développer une **alimentation locale, durable et de qualité à coût moindre pour l'habitant.**

Enjeux essentiels :

- Créer un cercle vertueux en circuits courts
- la préservation de l'environnement et de la biodiversité au service du développement économique et de l'emploi et du lien social

## Installation composteur industriel mécanique des bio déchets ménagers – (M.O Les alchimistes)

- Etude et l'investissement financés dans le cadre de du surcoût à l'innovation.
- Cette expérimentation est aussi déposé dans le cadre de l'appel à projet du SYCTOM avec le soutien de l'EPT

### Objectifs :

- Créer du compost à partir des bio déchets de ménages du Clos St Lazare et réduire le traitement des déchets
- Mise en vente auprès des jardinerie et collectivités.



# Les difficultés rencontrées/Les leviers de la réussite

## Les difficultés à dépasser :

- Un fonctionnement sous forme d'expérimentations
- Un nécessaire portage de risque (technique et politique, financier à terme)
- Des blocages de toutes natures à lever : juridiques, administratifs, managériaux, remises en question de pratiques professionnelles, ...

## Les conditions de réussite :

- Une inscription au PIA « villes durables et solidaires » orientée sur la valorisation des savoir faire et des ressources, dans une logique d'économie circulaire
- Un projet NPNRU intégré
- Un jeu partenarial enrichi (experts, universitaires, associatifs, porteurs de projets et nouveaux acteurs ...)
- Un portage politique fort, un pilotage technique renforcé